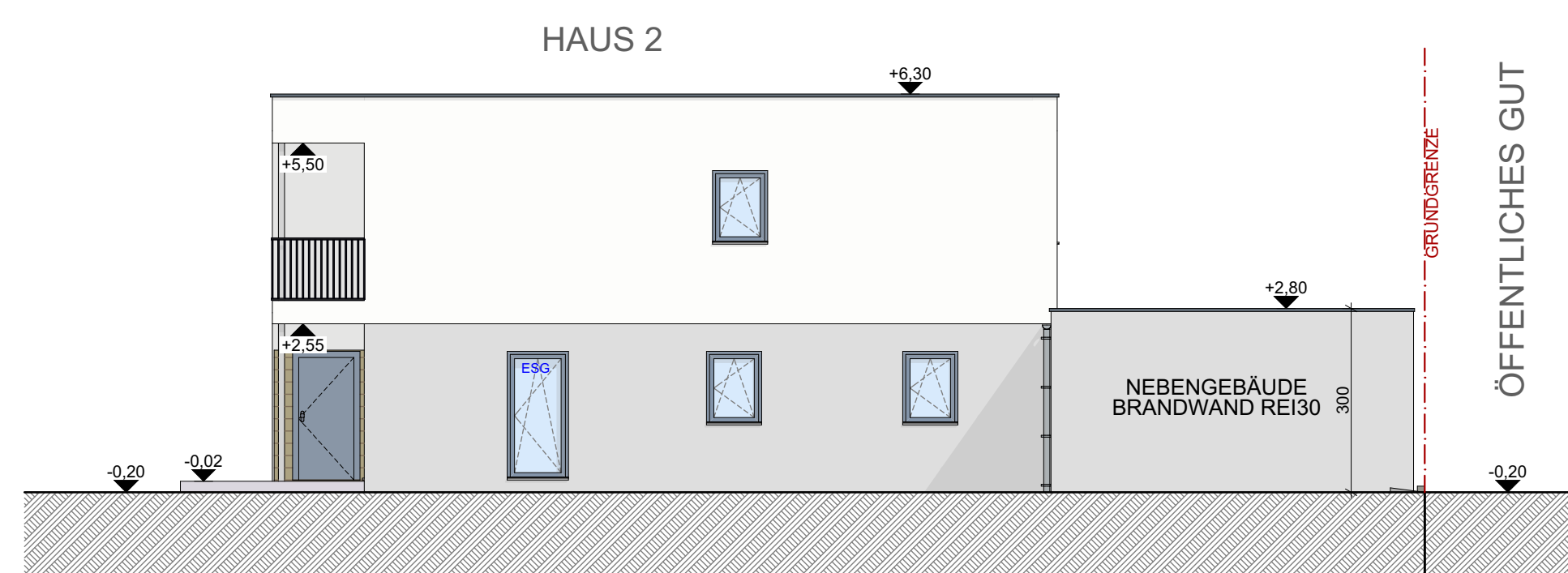
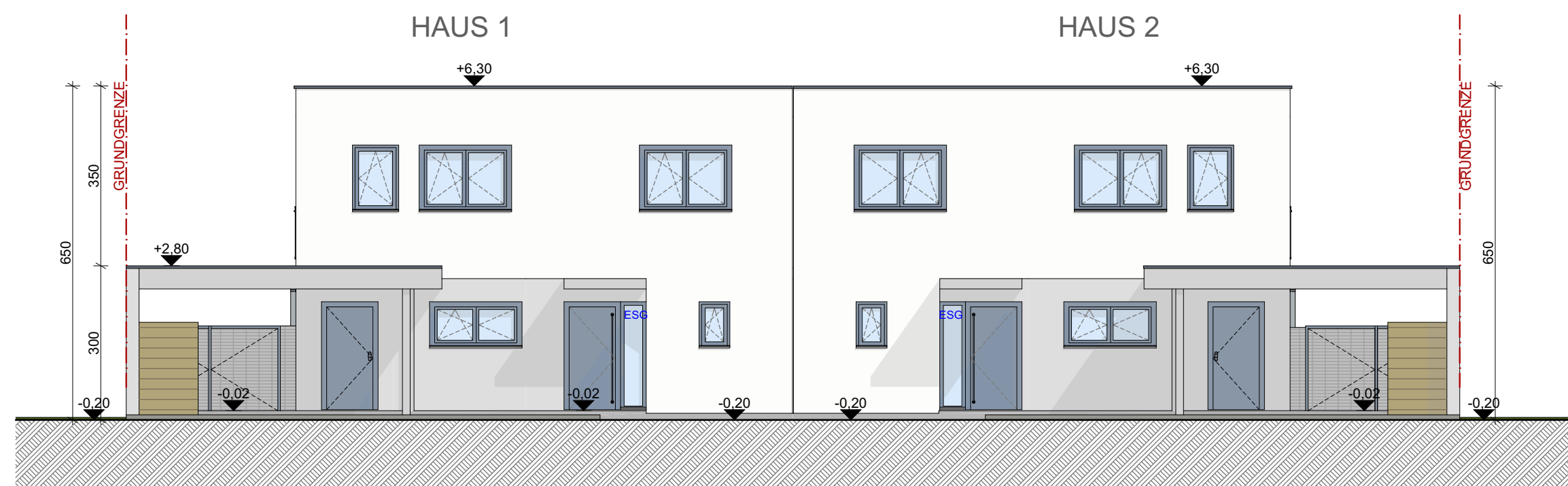


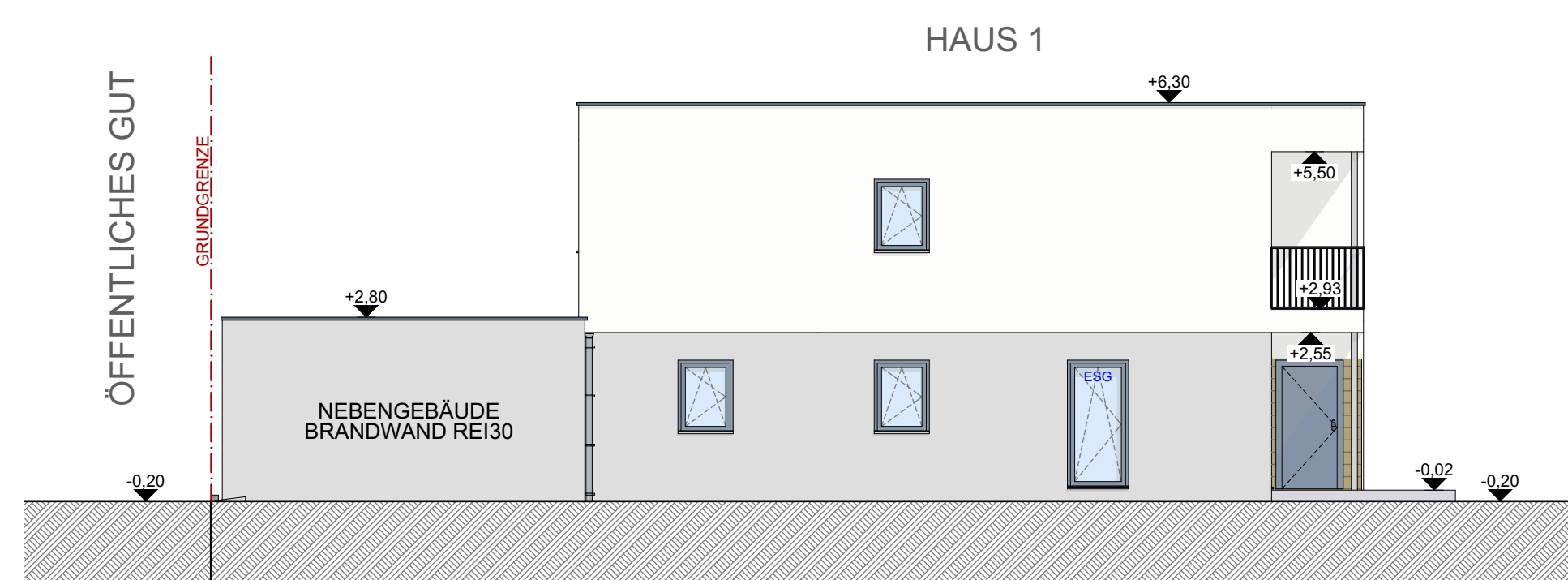
Ansicht OST 1:100



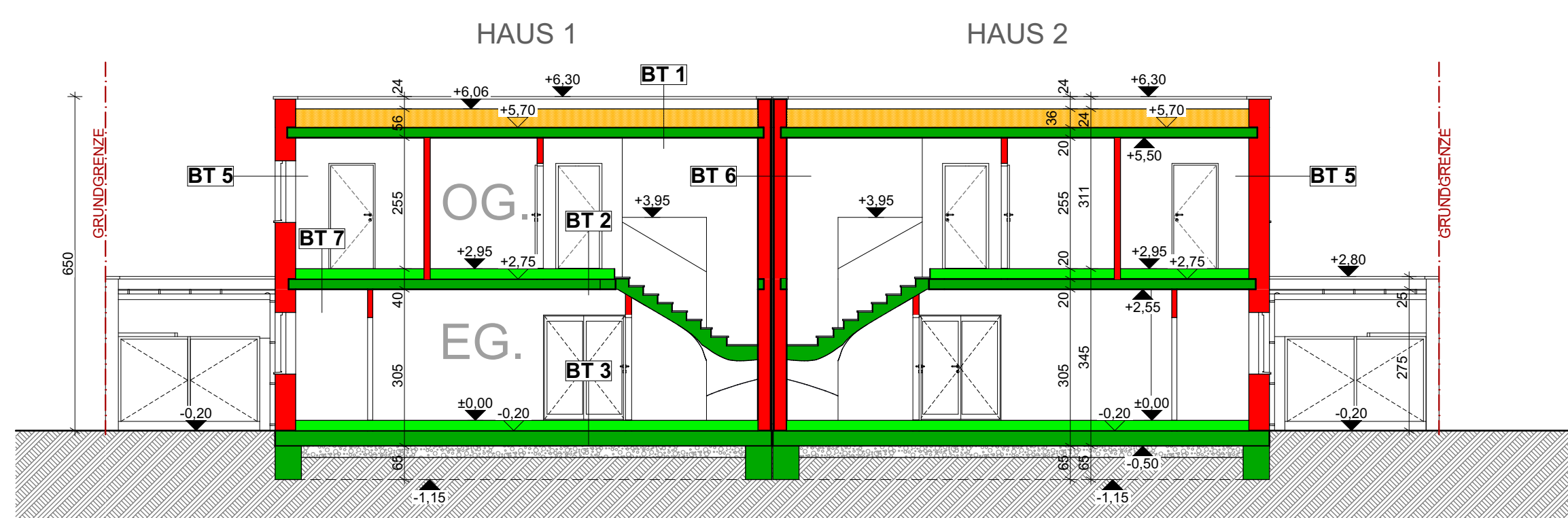
Ansicht SÜD 1:100



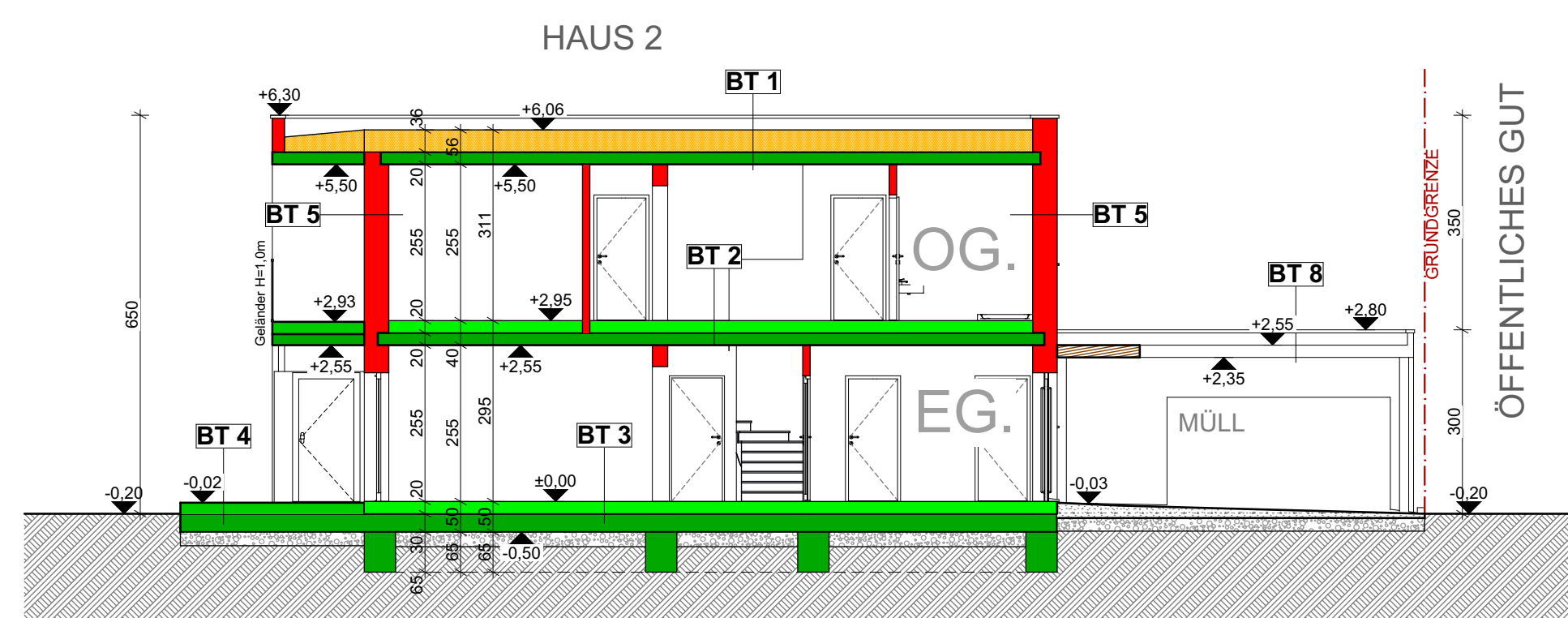
Ansicht WEST 1:100



Ansicht NORD 1:100



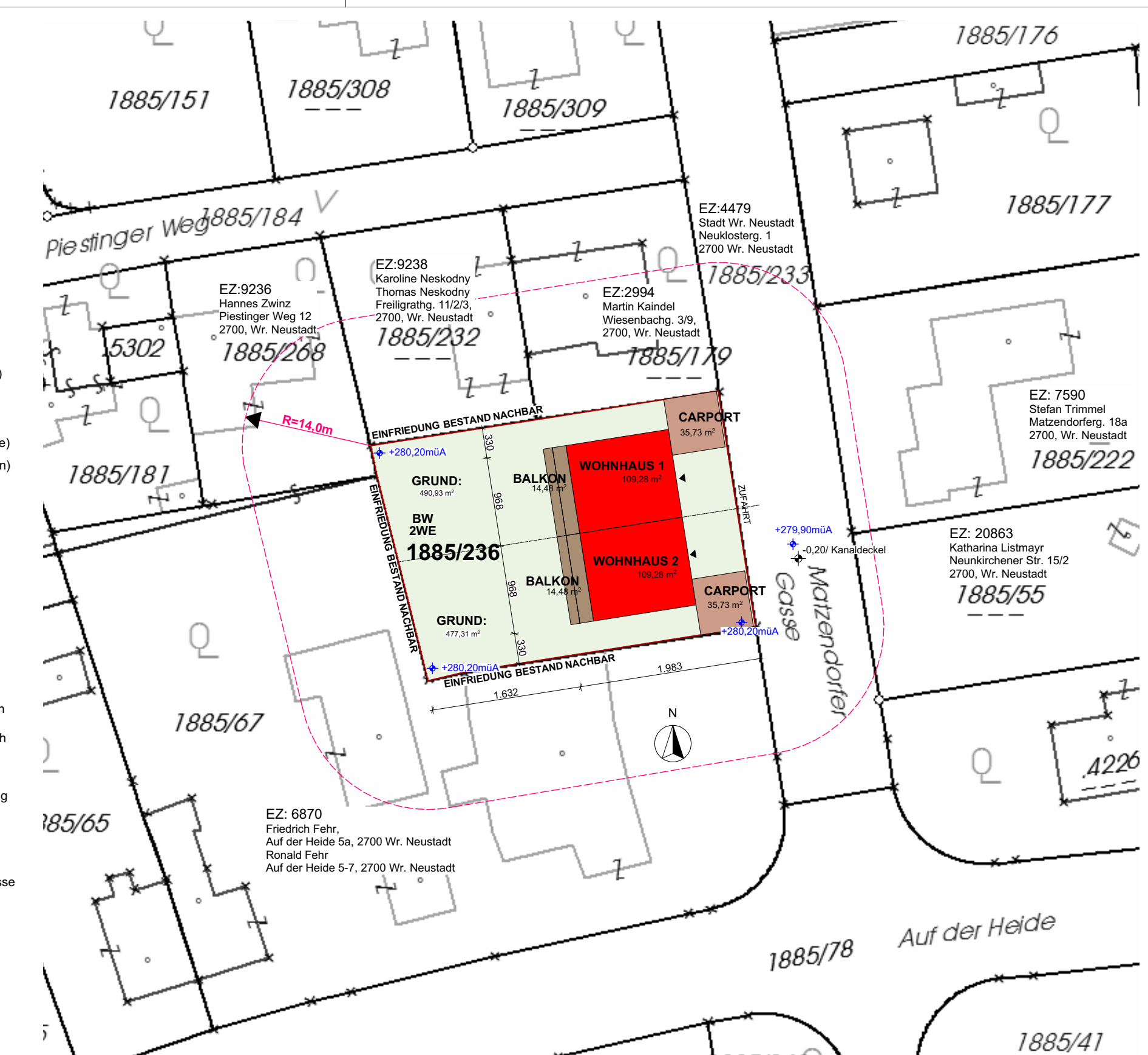
Schnitt S-01 1:100



Schnitt S-02 1:100

LEGENDE

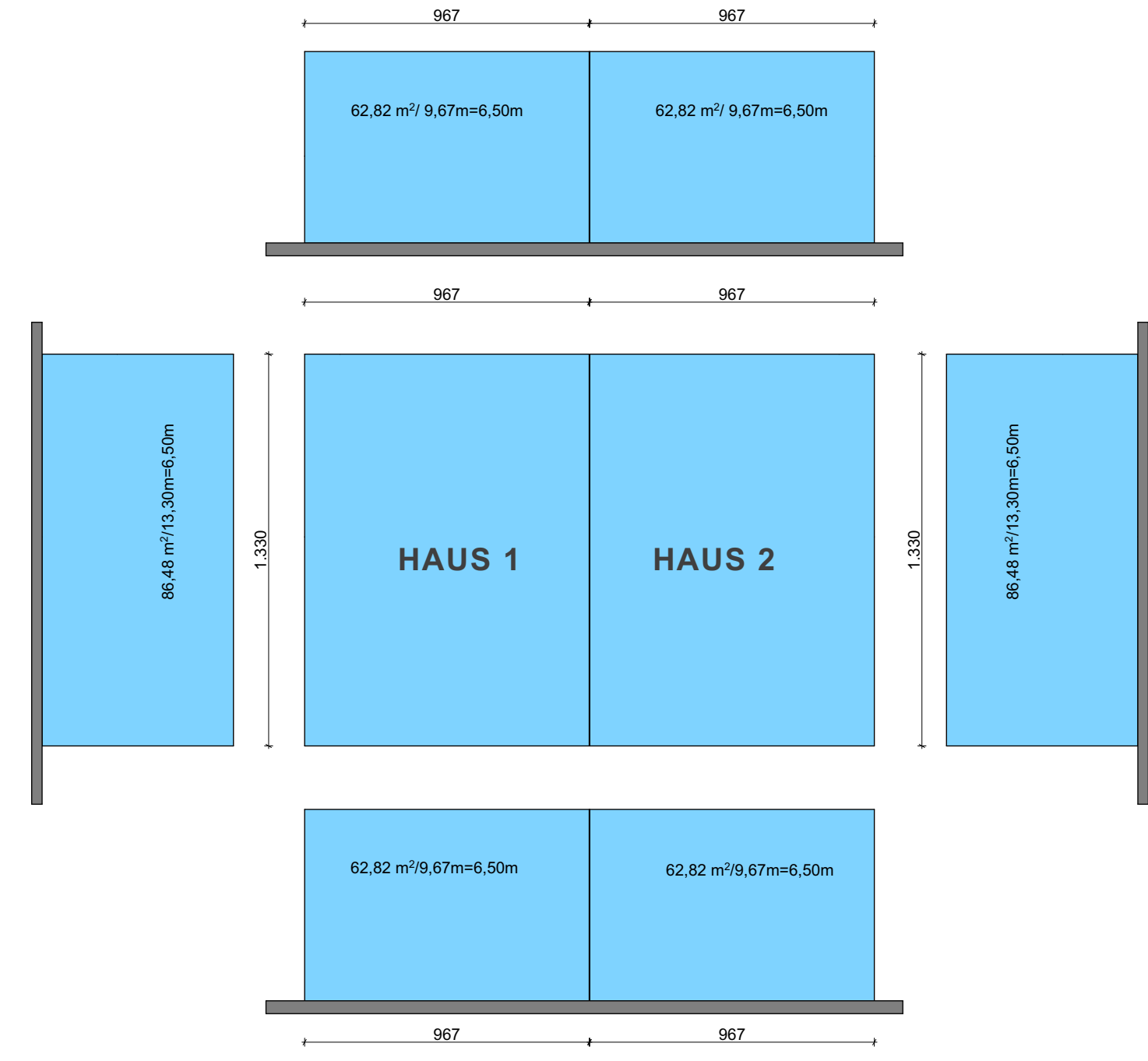
- Wanddurchbruch
- Deckendurchbruch
- Bodendurchbruch
- OK Fertigaufbau
- OK Fertigbau
- OK Rohbau
- Höheneingabe einer waagerechten Fläche
- Höheneingabe eines Punktes in einem Bauwerk - Fertigmaß
- Höheneingabe eines Punktes in einem Bauwerk - Rohbaumass
- Strom
- Heizung
- Regenwasser
- Schmutzwasser
- Wasser
- Mauwerk
- Beton
- Bewehrter Beton
- Stein
- Stahl (allgemein)
- Holz (allgemein)
- Holzwerkstoffe
- Dämmstoff (hart)
- Kunststoff (allgemein)
- Gips (Gipskartonplatte)
- Erdmaterial (allgemein)
- Rauchmelder
- NEU
- Bestand
- Abbruch
- WDB Wanddurchbruch
- DOB Deckendurchbruch
- FDOB Fundamentdurchbruch
- STUK Stuck
- STK Stuckhöhe
- FFK fertiger Fliesenbelag
- L Lüftungsschicht
- P Platten
- KT Kehrleiten
- ABL Abfall
- ZUL Zuluft
- ABL Abfall
- VSG Verbund-Sicherheitsglas
- ESG Einseitig-Sicherheitsglas
- DBA Druckbelüftungsgänge
- DES Druckbelüftungsgänge
- BO Belüftung
- Ü Überstufung
- AD Abdeckung
- BSK Brandstufung
- WDB Wanddurchbruch
- DOB Deckendurchbruch
- FDOB Fundamentdurchbruch
- STUK Stuck
- STK Stuckhöhe
- FFK fertiger Fliesenbelag
- L Lüftungsschicht
- P Platten
- KT Kehrleiten
- ABL Abfall
- ZUL Zuluft
- ABL Abfall
- VSG Verbund-Sicherheitsglas
- ESG Einseitig-Sicherheitsglas
- DBA Druckbelüftungsgänge
- DES Druckbelüftungsgänge
- BO Belüftung
- Ü Überstufung
- AD Abdeckung
- BSK Brandstufung



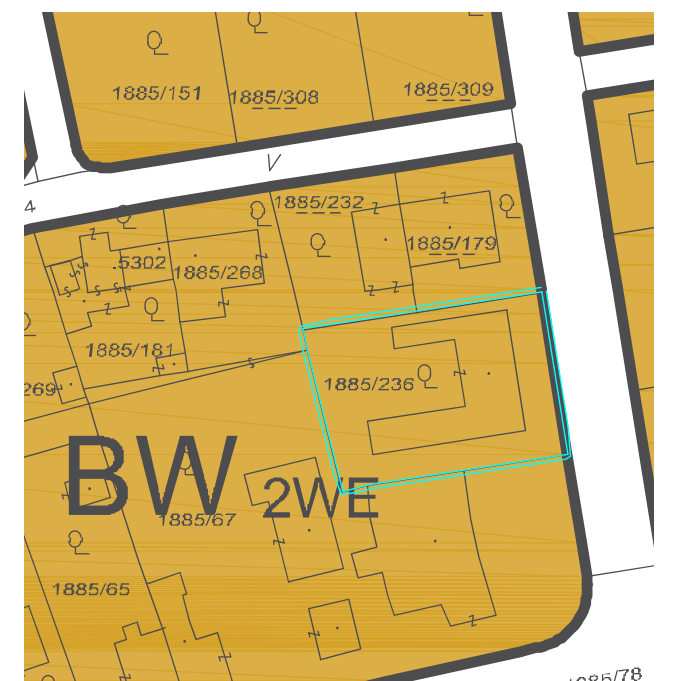
Lageplan 1:500

±0,00 = 280,10m ü. Adria

Ermittlung: die mittlere Gebäudehöhe lt. §53a NÖ BO



Gebäudehöhe 1:200



Flächenwidmung

KENNWERTE

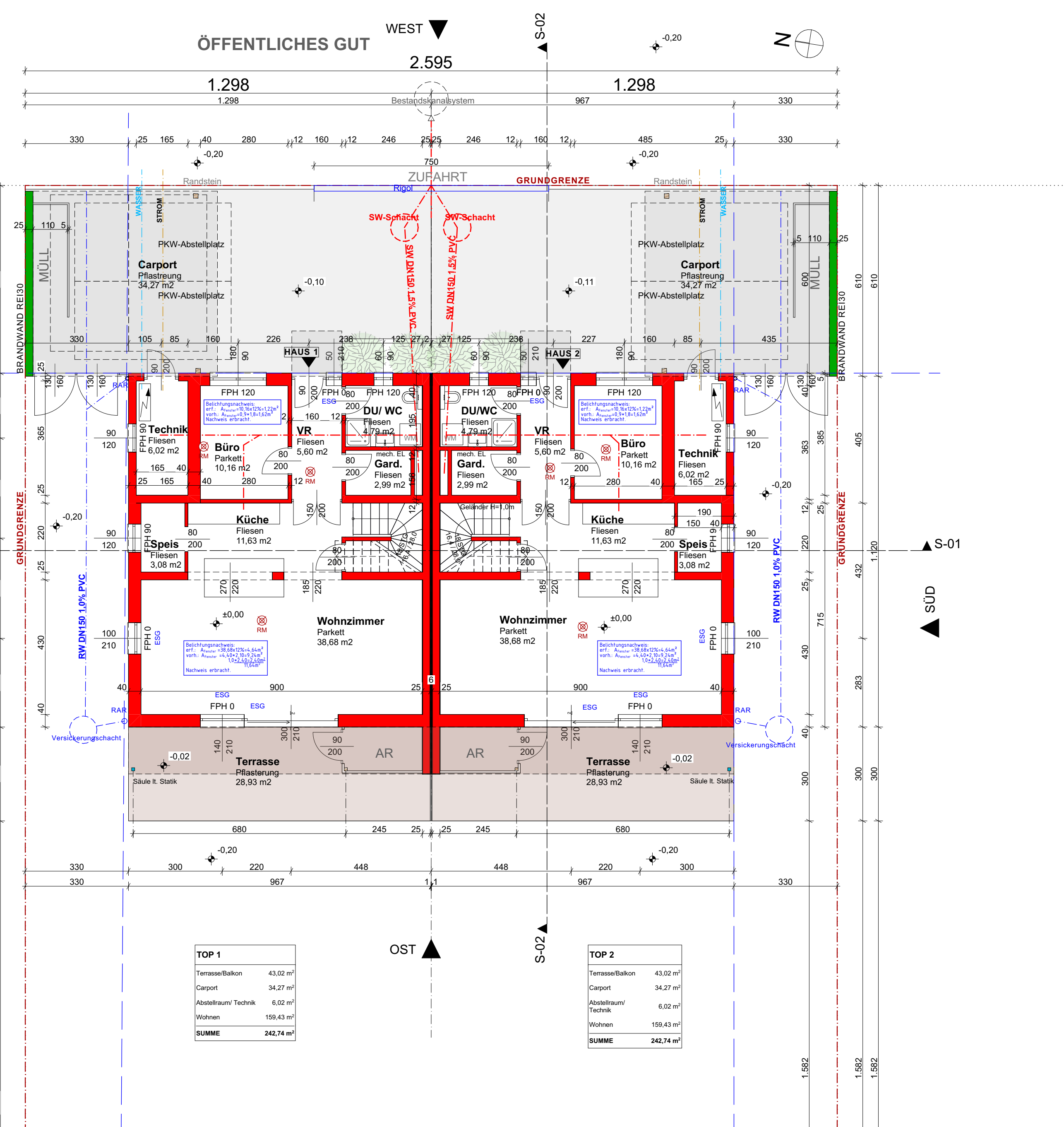
Grundstücksgröße:	970,0 m ²	Netto Geschossfläche EG:	218,56 m ²
		Netto Geschossfläche OG:	170,86 m ²
		Gesamt:	389,42 m ²
Carport 1:	35,7 m ²	Wohnnutzfläche EG:	153,86 m ²
Carport 2:	35,7 m ²	Wohnnutzfläche OG:	165,00 m ²
Bebaute Fläche Balkon 1:	14,48 m ²	Gesamt:	318,86 m ²
Bebaute Fläche Balkon 2:	14,48 m ²	Balkon/ Terrasse:	86,04 m ²
Bebaute Fläche Wohnhaus 1:	109,28 m ²	Brutto Raumhöhe EG:	2,95 m
Bebaute Fläche Wohnhaus 2:	109,28 m ²	Brutto Raumhöhe OG:	3,11 m
Gesamt:	318,98 m ²	Netto Raumhöhe EG:	2,55 m
Bebauungsdichte:	32,88 %	Netto Raumhöhe OG:	2,55 m
Brutto Geschossfläche EG:	218,56 m ²		
Brutto Geschossfläche OG:	170,86 m ²		
Gesamt:	437,12 m ²		

AUFBAUTEN

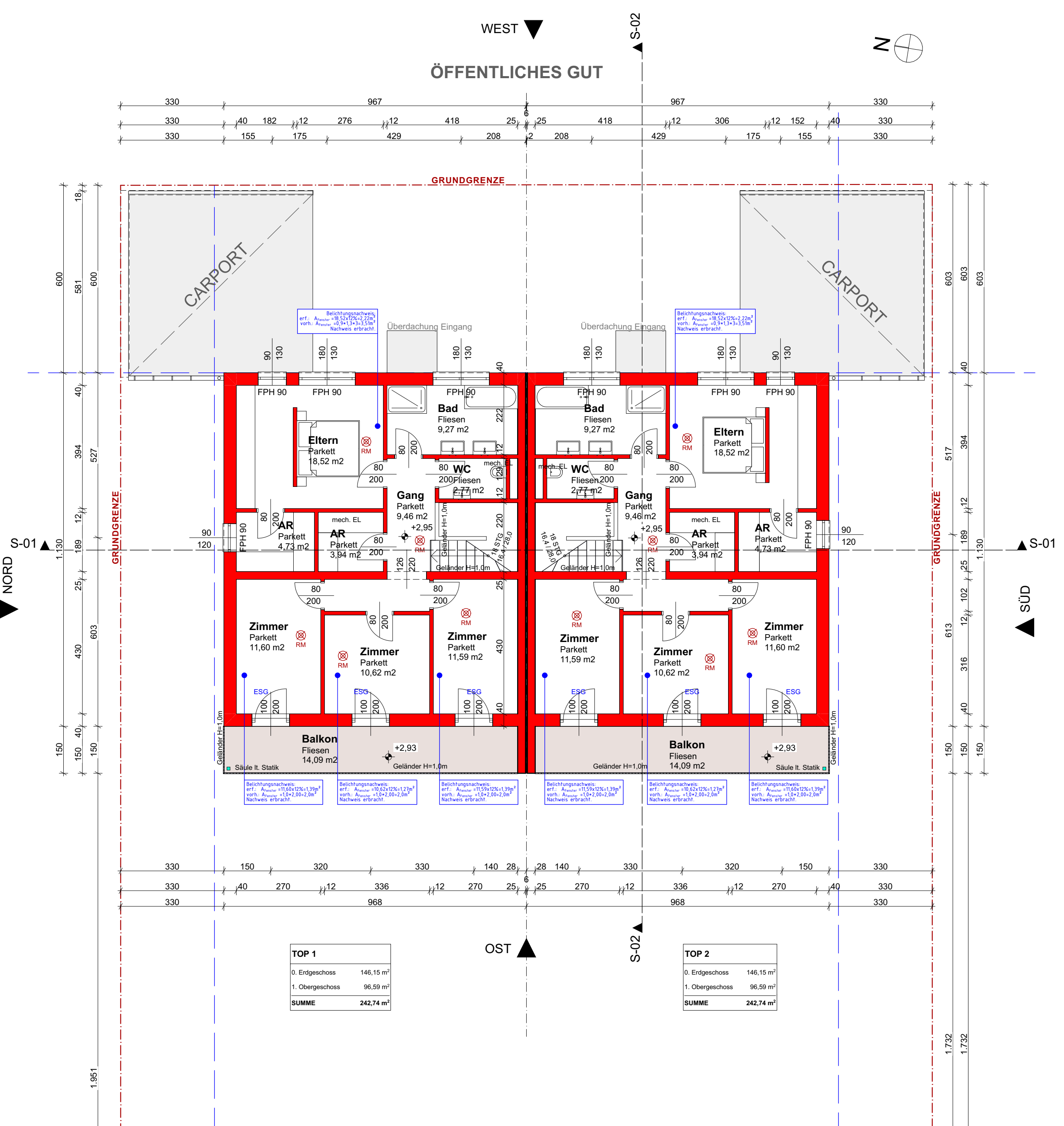
BT 1	Foliedach	BT 2	Zwischendecke	BT 3	Erdberührter FB	BT 4	Terrasse	BT 5	Außenwand
6,0cm	Kies	1,5cm	Belag	1,5cm	Belag	2,0cm	Belag	1,5cm	Innenputz
0,2cm	Foliedeckung	7,0cm	Estrich	7,0cm	Estrich	6,0cm	Dickmattbet	38cm	Ziegelmauerwerk
5,0cm	Gefälledämmung	PE-Folie	PE-Folie	0,2cm	Dampfbremse	0,2cm	Fundamentplatte	2,0cm	Außenputz
20cm	EPS-Dämmung	3,5cm	Trittschalldämmung	6,0cm	EPS Dämmung	20cm	Rollierung		
8,0cm	Dampfsperbahn	5,0cm	EPS-Schüttung	8,0cm	EPS-Schüttung	1,0cm	Abdichtung		
20cm	Spachtelung	30cm	STB-Decke	30cm	STB-Decke	30cm	Fundamentplatte		
			Spachtelung		Rollierung		Rollierung		
BT 6	Zwischenwand	BT 7	Zwischendecke	BT 8	Decke Folie NG	BT 9	Erdberührter FB NG	BT 10	Außenwand NG
1,5cm	Innenputz	6,0cm	Kies	6,0cm	Kies	1,5cm	Belag	1,5cm	Innenputz
25cm	Ziegelmauerwerk	0,2cm	Foliedeckung	0,2cm	Foliedeckung	6,0cm	Estrich	25cm	Ziegelmauerwerk
2,0cm	XPS	7,0cm	Estrich	5cm	Gefälledämmung	0,5cm	Abdichtung	2,0cm	Außenputz
		3,5cm	Trittschalldämmung	8,0cm	EPS-Schüttung	20cm	Fundamentplatte		
		8,0cm	EPS-Schüttung	20cm	STB-Decke	20cm	Rollierung		
		20cm	Spachtelung	20cm	EPS-Fassade				

Alle Innerräume werden MECHANISCH BE- und ENTLÜFTET
Rauchwärmder (ÖB-Richtlinie 2, 3.11 (Brandschutz))
 In Wohnräumen werden in Außenräumen - ausgenommen in Küche sowie in Gängen über die Rauchwege von Außenräumen führen, jeweils mindestens ein Rauchwärmder angeordnet. Die Rauchwärmder werden so eingebaut, dass Brandrauch frühzeitig erkannt und gemeldet wird.
Schutz vor Absturzgefahren (ÖB-Richtlinie 4.4.2)
 Die Höhe der Absturzicherung wird mindestens 100cm betragen.
Glastüren und Verglasungen ohne Absturzschuttfunktion (ÖB-Richtlinie 4.5.1)
 Folgende Glastüren werden aus geeigneter Sicherheitsverglasung (ESG), hergestellt.
 Glastüren, Verglasungen in Türen und in Fensterverglasungen entlang beweglicher Flächen bis 80cm Höhe über der Standfläche sowie vertikale Verglasungen entlang beweglicher Flächen in Bauwerken mit möglichem Menschengedränge bis 1,50m Höhe über der Standfläche.
Horizontverglasungen (ÖB-Richtlinie 4.5.3)
 Einfachverglasungen und untere Scheiben von Isolierverglasungen werden bei Horizontverglasungen mit einer Neigung zur Vertikalen von mehr als 15°, wie z.B. bei Glasdächern, Oberflächen und Dachflächenfenstern, aus geeigneter Verbund-Sicherheitsverglasung bestehen oder mit Schutzvorrichtungen gegen das Herabfallen ausgestattet.

Dieses Planskizzen dient lediglich zur Erläuterung der Baubehörden
 Bewilligung und NICHT zur Bauausführung geeignet!
 Vor Baubeginn sind die Grundgrößen durch einen Befugten
 Geometer oder vom Vermessungsamt festzulegen!
 Eine statische Bemessung ist vor Baubeginn durch einen
 Befugten Baufachmann vorzunehmen! Naturmaße nehmen und Köten prüfen!



Erdgeschoss 1:100



Obergeschoss 1:100

EINREICHPLAN GK1

BAUVORHABEN:
Neubau Doppelhausanlage inkl. Nebengebäude
 GST.NR.: 1885/236 EZ.: 7907 KG.: 23443

AMTLICHE VERMERKE:

BAUWERBER + GRUNDEIGENTÜMER:
 Kurt Eilan
 Heydngasse 12
 2604 Theresienfeld

BAUFÜHRER:

PLANVERFASSER:

PLANINHALT: Grundriss, Schnitt, Ansichten, Lageplan PLANNUMMER:

MASSTAB: 1:100, 1:500 GEZ.: Windhager DATUM: 09.02.2023